



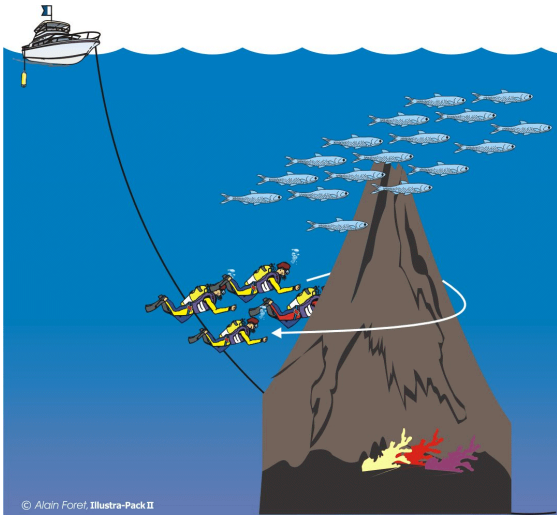
L'ORIENTATION EN PLONGÉE

COURS NII

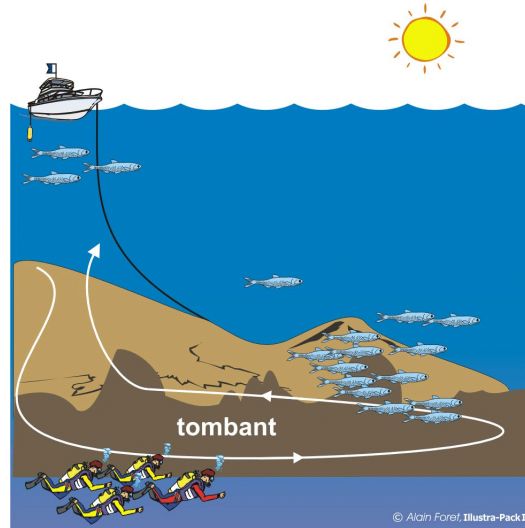
L'orientation sans instrument

Quelques règles simples :

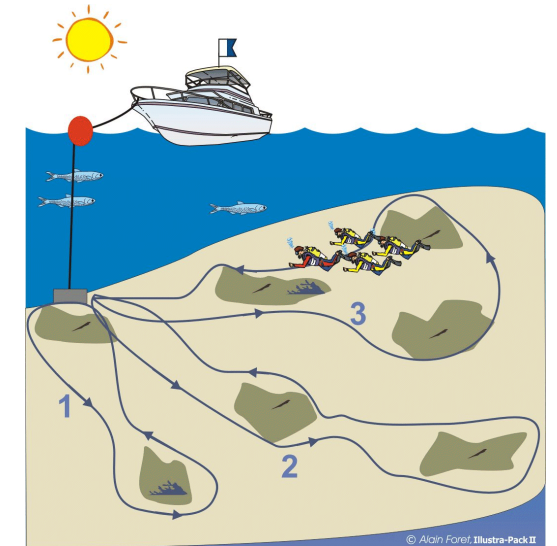
- Ecouter les indications du directeur de plongée :
 - type de plongée : durée, profondeur
 - type de fond
 - le parcours préconisé : tunnel, grotte
 - la faune et la flore
- Adopter un parcours simple sur les nouveaux sites



Autour d'un rocher



Sur un tombant



Sur un plateau

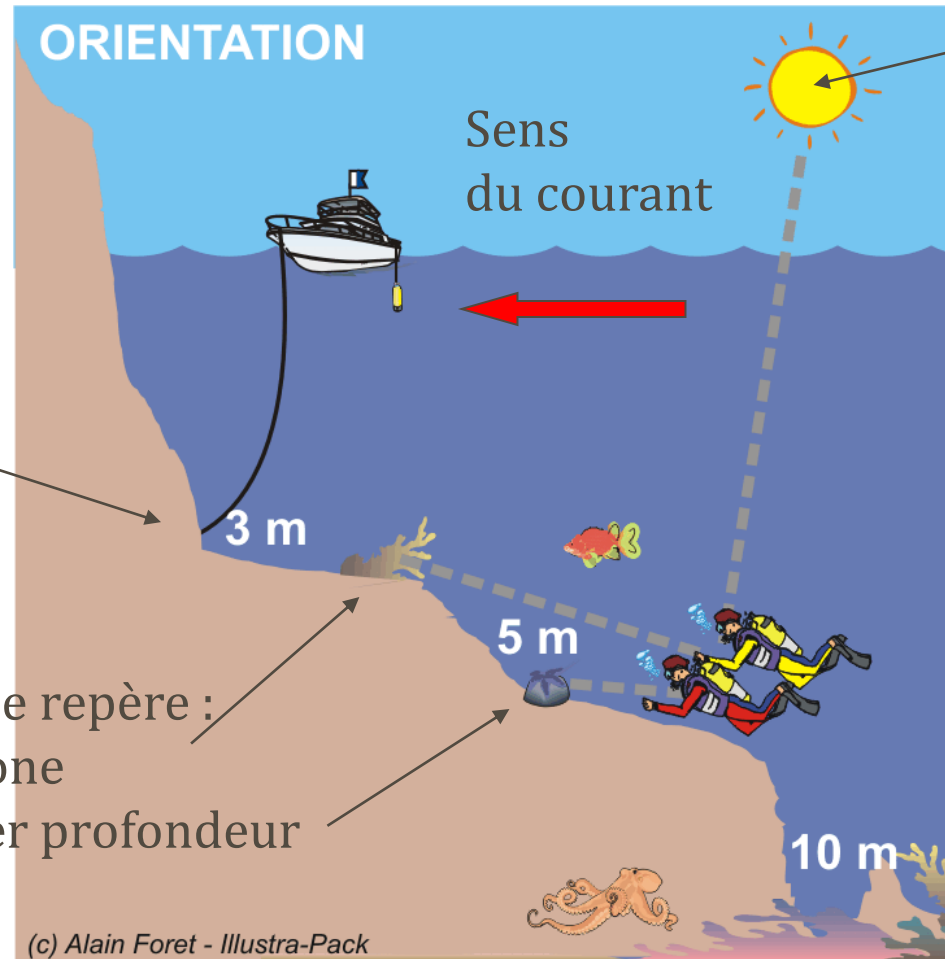
L'orientation sans instrument

Position du mouillage :

- Profondeur
- type de fond

Points de repère :

- gorgone
- rocher profondeur

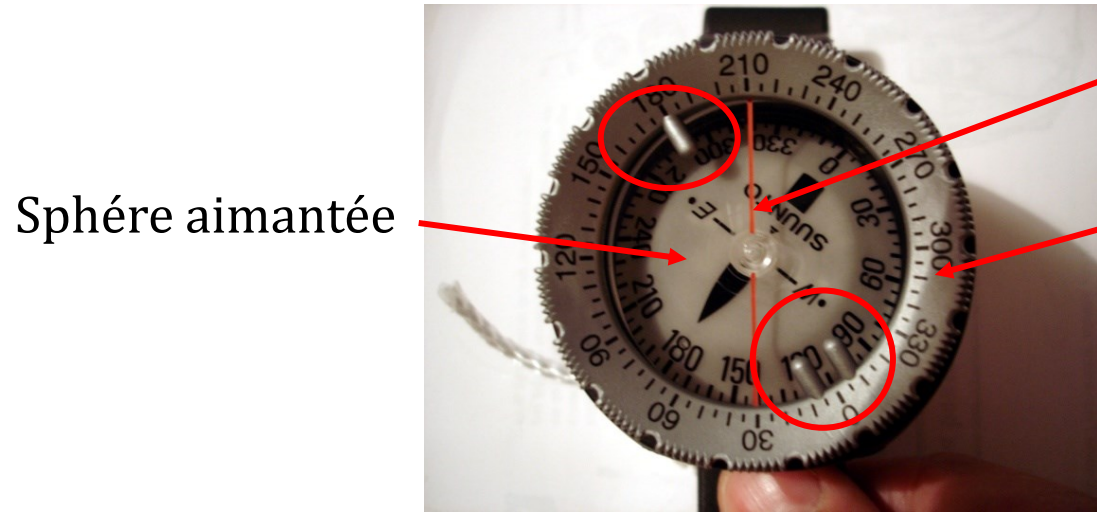


Position du soleil

Se retourner régulièrement pour visualiser le retour

L'orientation aux instruments

En cas de visibilité réduite



Sphère aimantée

Ligne de foi

Bague crantée



Système de visée

Le compas



Aiguille aimantée

La boussole

L'orientation aux instruments

Utiliser un compa - le cap est connu, ex : 210°



Dans l'eau, tourner la bague pour placer le cap devant la ligne de foi



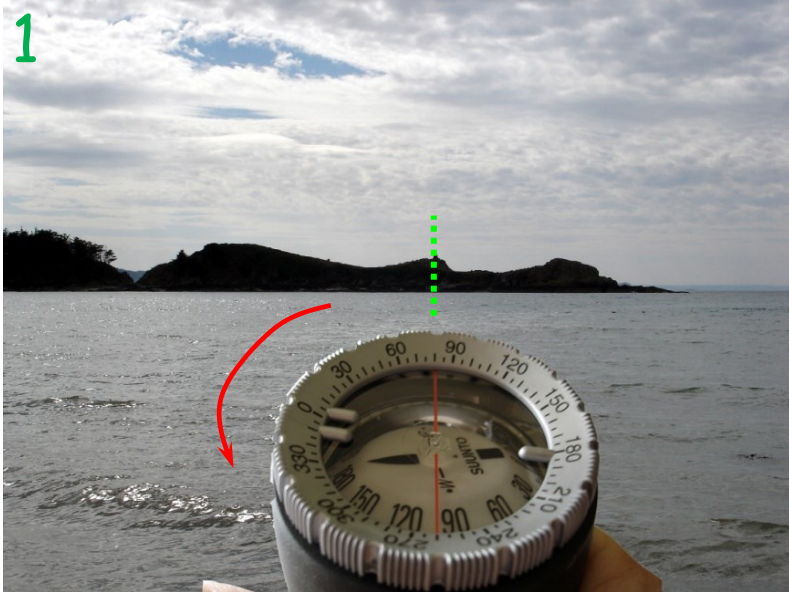
Déplacer le compas de façon à placer la flèche dans les 2 crans



C'est par là !

L'orientation aux instruments

Utiliser un compas – le cap est inconnu

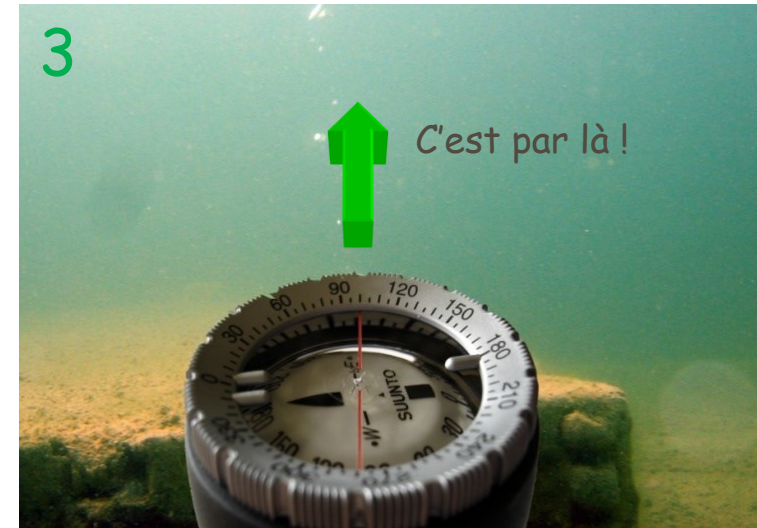


En surface, viser la direction avec la ligne de foi (ici la tour)

Tourner la bague crantée pour placer la flèche entre les 2 crans en continuant de viser la direction choisit



Lire le cap sur la bague crantée ou le système de visée



Sous l'eau, placer la flèche dans les 2 crans et suivre le cap

L'orientation aux instruments

Utiliser une boussole Le cap est connu, ex : 210°



Dans l'eau, tourner la boussole pour placer l'aiguille aimantée sur le cap



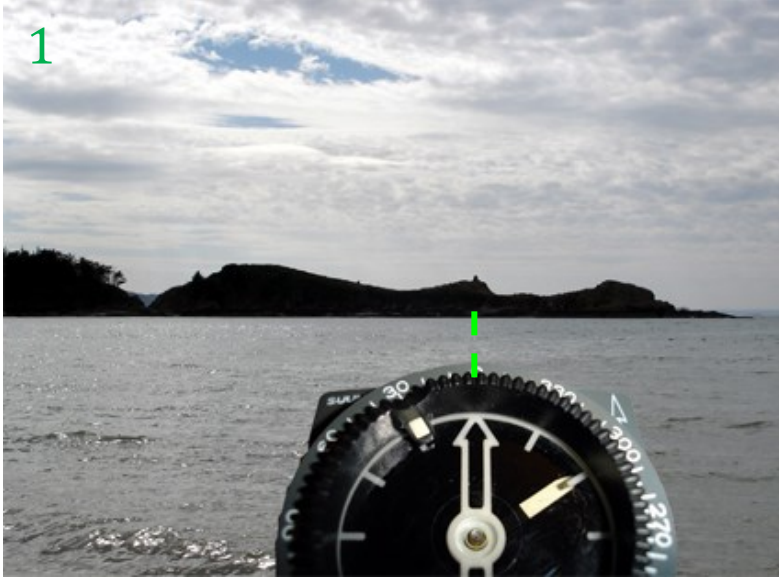
Déplacer la bague crantée de façon à placer l'aiguille entre les 2 crans



C'est par là !

L'orientation aux instruments

Utiliser une boussole – le cap est inconnu



En surface, viser la direction avec la ligne de foi (ici la tour)



Lire le cap sur l'aiguille aimantée (ici 300°)



Sous l'eau, positionner l'aiguille aimantée sur le cap lu en surface et positionner les crans

L'orientation aux instruments

Tenir le cap

- Placer la boussole (ou compas) dans l'axe du corps
- Garder l'instrument parfaitement horizontal : risque de blocage



L'orientation aux instruments

Tenir le cap

- Ne pas suivre ses impressions
- Attention au courant

