

“Ne mange pas le gros truc à l'arrière, ça fait péter!”

BIOLOGIE SOUS-MARINE COURS NIII

Clé d'identification des poissons

Plongée Plaisir **CLEFS D'IDENTIFICATION DES ESPECES**

L'identification des espèces nécessite un regard exercé. Il faut pour cela noter les points clés qui caractérisent les poissons : la forme et l'orientation de la bouche, le nombre et la forme des différentes nageoires, des éléments caractéristiques tels que des rayures ou une ocelle etc.

nageoires (nombre, forme)

forme de la queue

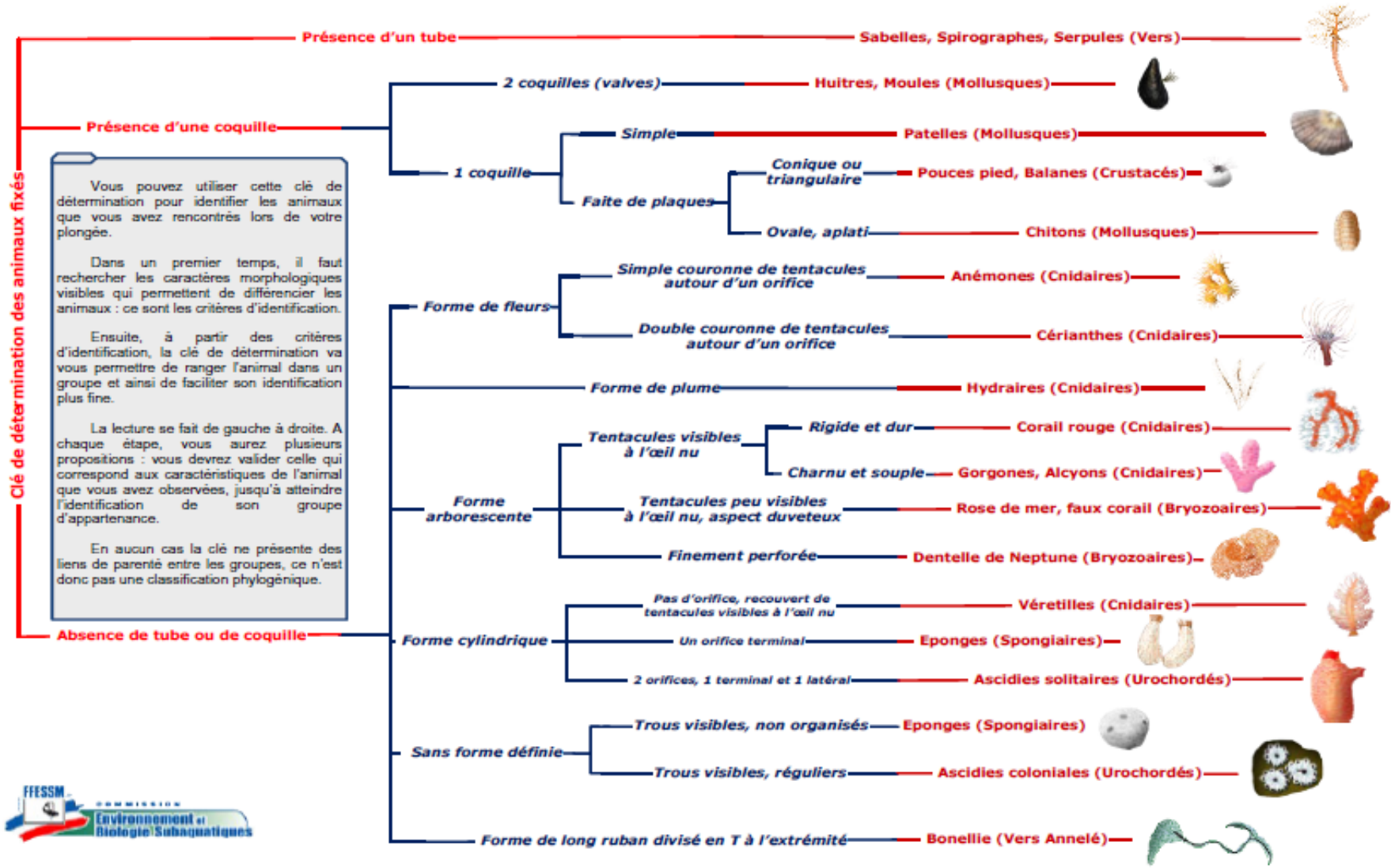
**forme et orientation de la bouche
emplacement des yeux**

Coloration

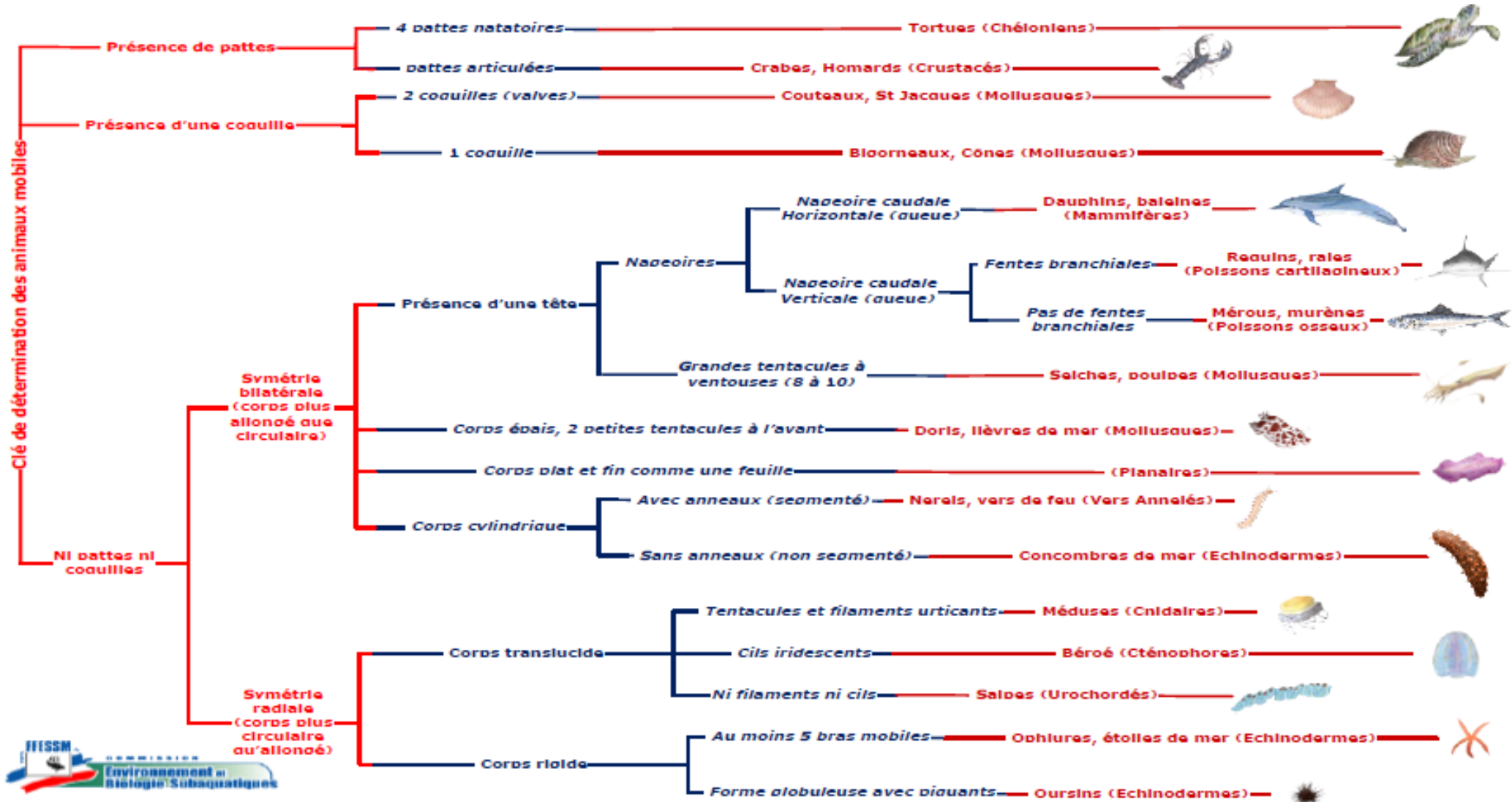
Pour une même espèce, la coloration peut varier selon le sexe, l'humeur ou le contexte. Ce critère doit donc être considéré avec précautions.

Après E. Lieske et F. Myers
Ed. Delachaux et Niestlé

Clé de détermination des animaux fixés



Clé de détermination des animaux mobiles



collège des Instructeurs / CNEBS



Caractéristiques des différents groupes

Groupe	Description / principales caractéristiques
Eponges	animaux filtreurs de formes et de couleurs très variées, fixés sur un rocher, un coquillage, une gorgone, ou une épave. Percés de nombreux trous visibles.
Cnidaires	animaux « urticants » formés d'une cavité en forme de sac doté d'une seule ouverture servant à la fois de bouche et d'anus. Polypes solitaires (anémones, actinies, cérianthes, grandes méduses) ou coloniaux (coraux, gorgones, hydraires, alcyons) se servant de tentacules pour capturer leurs proies.
Bryozoaires	animaux coloniaux se servant de tentacules pour capturer leurs proies (rose de mer, dentelle de Neptune, faux corail).
Echinodermes	animaux au corps composé possédant un axe de symétrie radiale généralement d'ordre 5 (holothuries, oursins, étoiles de mer, ophiures, crinoïdes) se déplaçant grâce à des pieds nommés podias.
Vers	corps <u>plat</u> , <u>rubané</u> , <u>rond</u> ou <u>segmenté</u> (annélides tels que spirographe, sabelles, serpules protules...).
Mollusques	animaux au corps mou. Gastéropodes à coquille unique (cônes, patelles, troques, murex, littorines, porcelaines...) sans coquille (limaces comme les doris ou les flabellines), bivalves à deux coquilles (huîtres, moules, praires, palourdes...), céphalopodes (calmars, seiches, poulpes...), coquille à plaques articulées (chitons).
Arthropodes dont les crustacés	animaux possédant, des yeux, des pied(s) ou pattes, et un corps articulé (carapace) riche en chitine, et des pinces (<u>crustacés</u> notamment : homards, langoustes, crabes, galathées...).
Ascidies	solitaires ou coloniaux, sortes de sacs filtreurs possédant deux orifices, un pour l'entrée et un pour la sortie. (ex le violet).

Les risques liés aux animaux

Sous l'eau, il existe des animaux :

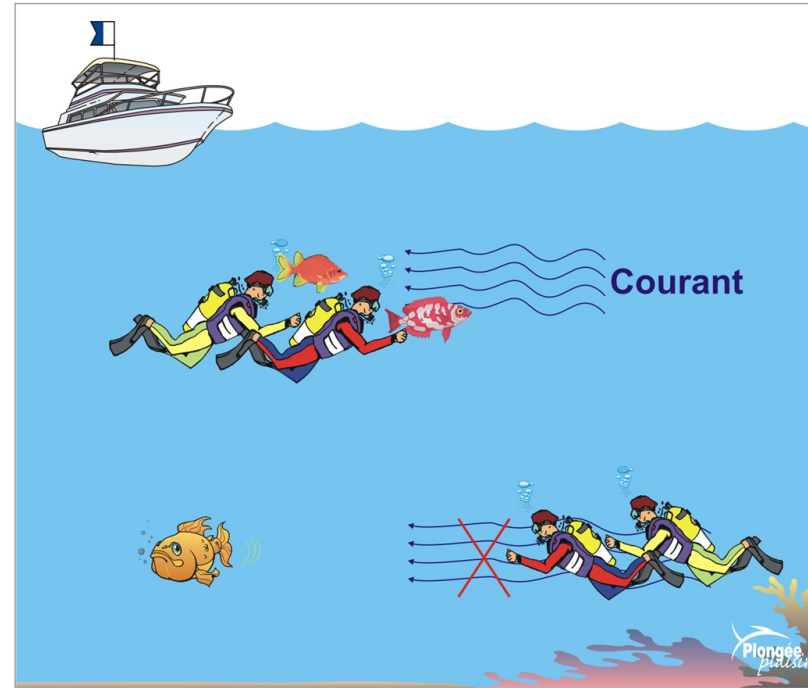
- qui piquent
 - qui mordent
 - qui brûlent
 - qui se cassent...
- ⇒ ne pas toucher les animaux : regarder avec les yeux
- ⇒ s'appuyer le moins possible : 2 doigts !
- ⇒ attention aux palmes !



L'observation des animaux

Règles à respecter pour approcher les animaux sous-marins

- Silence
- Immobilité
- Courant
- Lumière



Les spongiaires

- animaux primitifs
- se nourrissent en filtrant



Axinelle (*Le Brusq*)



Eponge encrustante orange (*Le Brusq*)



Orange de mer (*Erquy*)

Les cnidaires

- animaux orties
- se nourrissent en attrapant leurs proies



Gorgone géante (*Hurghada*)



Corail tubulaire (*Hurghada*)



Anémone verte (*Erquy*)

Les échinodermes

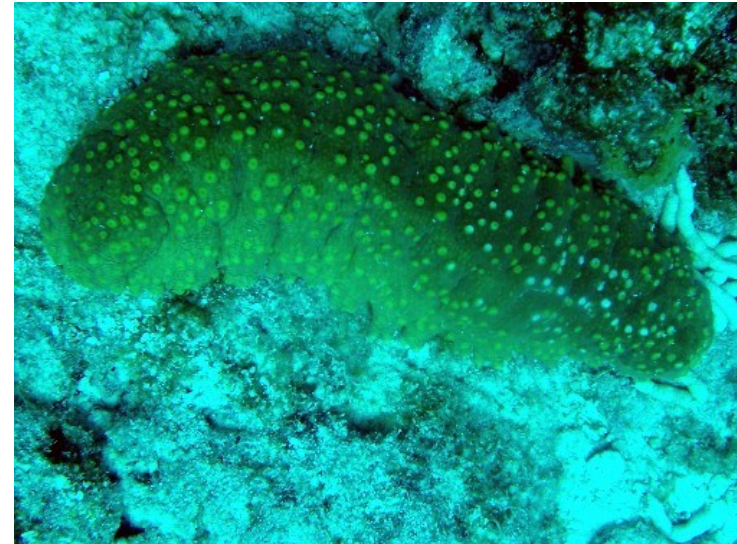
- animaux animaux à peau épineuse
- animaux carnivores ou limivores

Oursin noir (*Le Brusq*)



Etoile de mer rouge (*Le Brusq*)

Holothurie verruqueuse (*Saint Martin*)



Les anélides

- vers marins
- animaux filtreurs



Sapin de Noël (*Hurghada*)

Spirographe (*Erquy*)



Les mollusques

- invertébrés au corps mou
- animaux herbivores, carnivores ou nécrophages

Lambi araignée (*Nouvelle Calédonie*)



Nudibranche (*Erquy*)



Poulpe (*Le Brusç*)



Bénitier (*Hurghada*)

Les crustacés

- animaux possédant une carapace et des pattes arcticulées
- animaux prédateurs ou nécrophages



Langouste européenne (*le Brus*)



Araignée nordique (*Erquy*)

Etrille (*Erquy*)



Les poissons

- les poissons cartilagineux : requins, raies
- les poissons osseux : majorité des poissons



Murène géante (*Hurghada*)



Poissons papillon jaune (*Hughada*)



Raie pastenague américaine (*Saint Martin*)



Rascasse (*Le Brusq*)



Mérou (*Nouvelle Calédonie*)



Requins à pointes blanches (*Nouvelle Calédonie*)